

इतर किडी चे ढेकुण



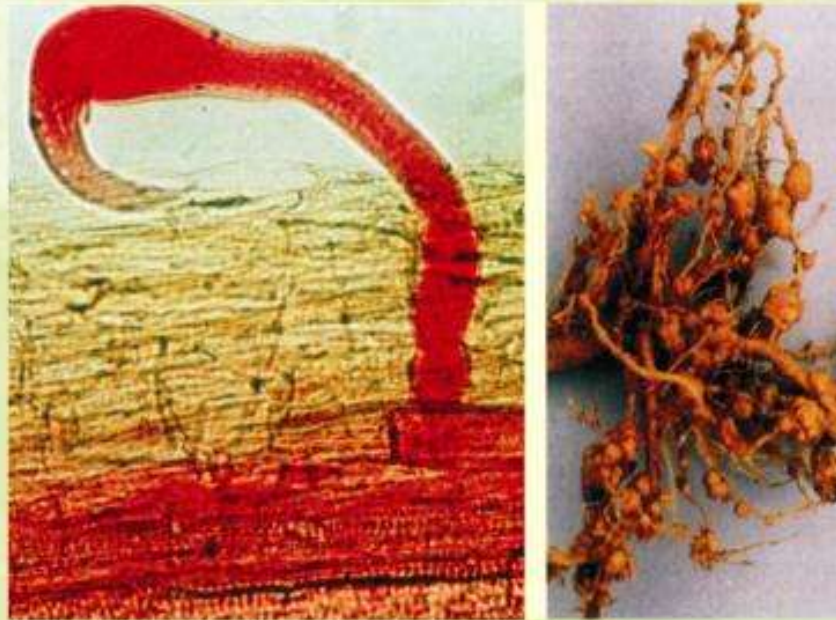
तांबडे ढेकुण



पाने गुंडाळणारी अळी



मुळावरील सुत्रकृमी



आर्थिक नुकसानाची पातळी - १ ते २ अब्या प्रति १ ग्रॅम माती

केसाळ अळी



उंदिर



आर्थिक नुकसानाची पातळी - १५ जिवंत बिळे प्रति हेक्टर